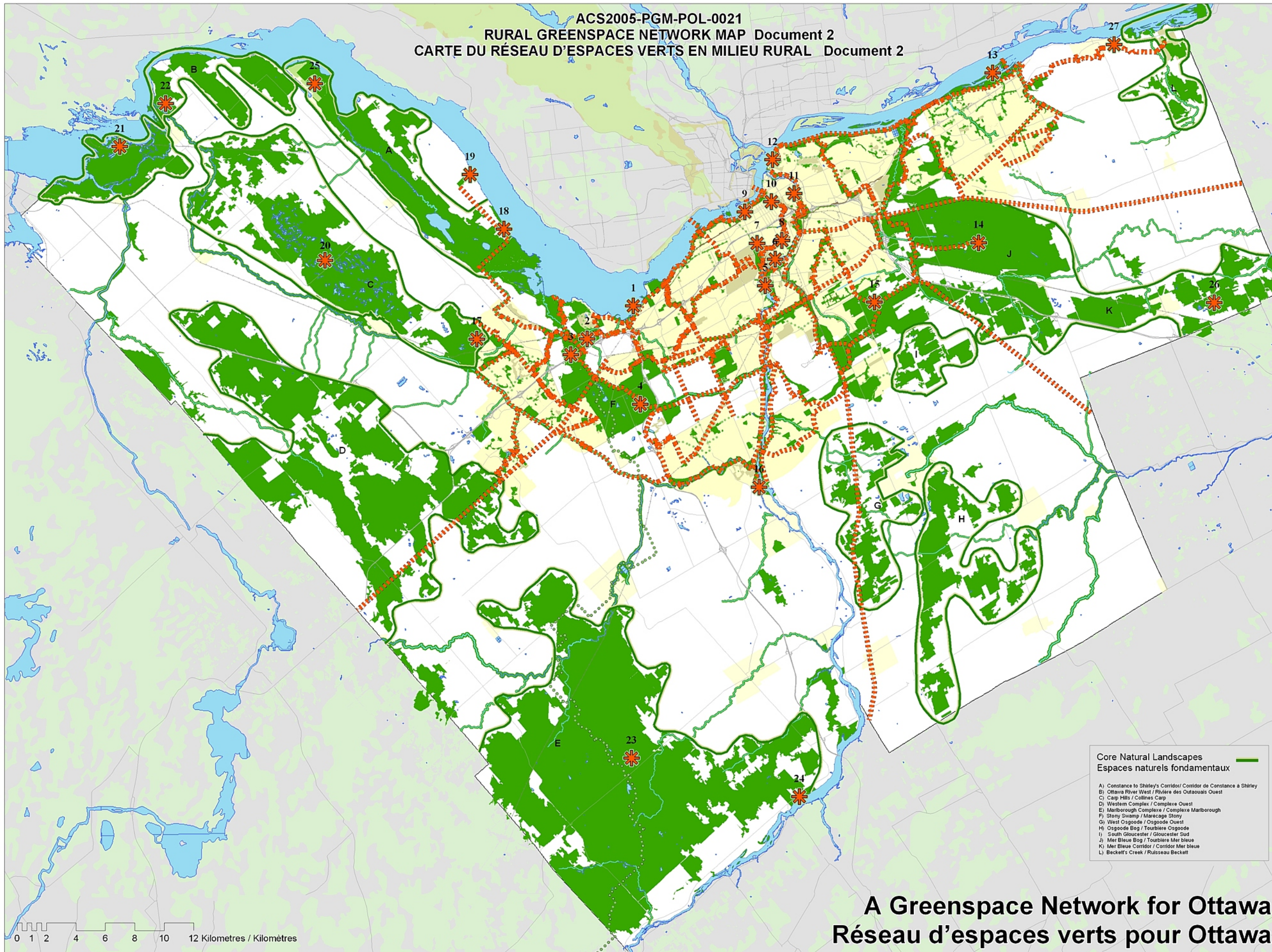


ACS2005-PGM-POL-0021  
**RURAL GREENSPACE NETWORK MAP Document 2**  
**CARTE DU RÉSEAU D'ESPACES VERTS EN MILIEU RURAL Document 2**



**Draft, for discussion purposes only**  
**Ébauche, pour discussion seulement**

**Legend / Légende**

- Greenspace  
Espaces verts
- Contributing Open Space  
Espaces libres contributifs
- Aquatic Linkages  
Corridors aquatiques
- Primary Pathways  
Sentiers primaires
- Community Pathways  
Sentiers communautaires
- Rideau Trail  
Sentier rideau
- Water  
Eau
- Urban Area & Villages  
Zone urbaine et villages

**Destination récréative en plein air**  
**Outdoor Recreation Destinations**

- 1. Parcs Dick Bell, Andrew Haydon & Britannia Parks
- 2. Centre équestre Equestrian Centre
- 3. Terrain de camping Ottawa-Nepean Campground
- 4. Marécage Stony Swamp
- 5. Parcs Vincent Massey, Hog's Back Parks & baie Mooney's Bay
- 6. Parc Brewer Park
- 7. Arboretum, lac Dow's Lake & parc Commissioner's Park
- 8. Parc Lansdowne Park
- 9. Parc Lebreton Common
- 10. Parc Confederation Park
- 11. Parc Strathcona Park
- 12. Parc Rockcliffe Park
- 13. Parc d'île Petrie Island Park
- 14. Mer Bleu Bog / tourbière Mer bleu
- 15. Forêt Pinegrove Forest & puits d'extraction Conroy Pit
- 16. Rideau River Parks / parcs de la rivière Rideau
- 17. Les hautes terres de South March Highlands
- 18. Parc Riverfront Park
- 19. Pointe Pinhey Point
- 20. Collines de Carp Hills
- 21. Ile Morris Island
- 22. Parc provincial Fitzroy Provincial Park
- 23. Forêt Marlborough Forest
- 24. Parc provincial Rideau Provincial Park
- 25. Constance Bay & Forest / baie et forêt de Constance
- 26. Forêt Cumberland Forest
- 27. Musée-village du patrimoine de Cumberland Heritage Village Museum

**Core Natural Landscapes**  
**Espaces naturels fondamentaux**

- A) Constance to Shirley's Corridor / Corridor de Constance à Shirley
- B) Ottawa River West / Rivière des Outaouais Ouest
- C) Carp Hills / Collines Carp
- D) Western Complex / Complexe Ouest
- E) Marlborough Complex / Complexe Marlborough
- F) Stony Swamp / Marécage Stony
- G) West Osgoode / Osgoode Ouest
- H) Osgoode Bog / Tourbière Osgoode
- I) South Gloucester / Gloucester Sud
- J) Mer Bleu Bog / Tourbière Mer bleu
- K) Mer Bleu Corridor / Corridor Mer bleu
- L) Beckett's Creek / Ruisseau Beckett

**A Greenspace Network for Ottawa**  
**Réseau d'espaces verts pour Ottawa**

Planning, Environment and Infrastructure Policy Branch  
 Planning and Growth Management Department  
 City of Ottawa  
 Politiques d'urbanisme, d'environnement et d'infrastructure  
 Service de l'urbanisme et de la gestion de la croissance  
 Ville d'Ottawa  
 May 10, 2005  
 10 mai, 2005

