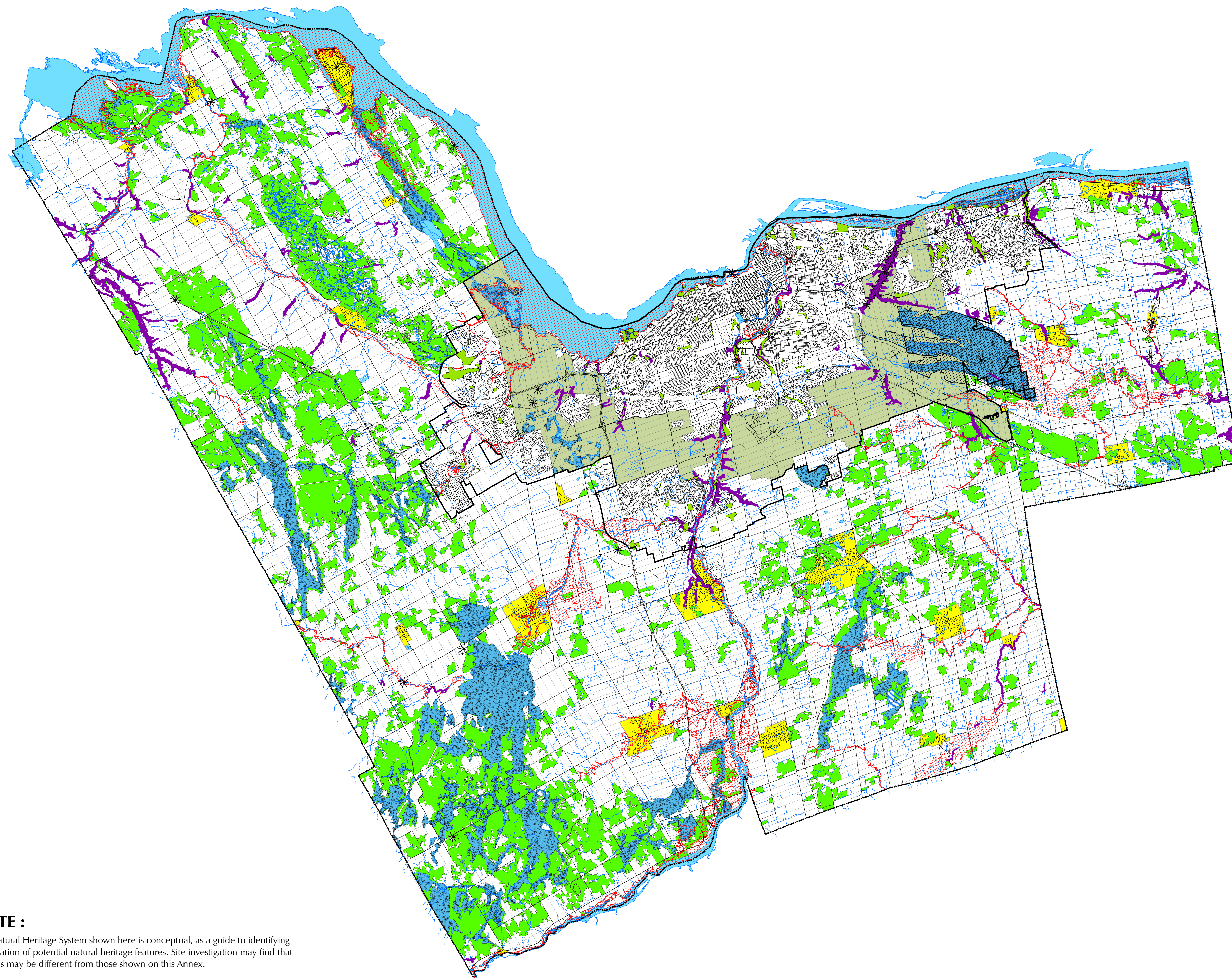
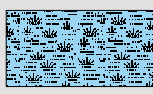

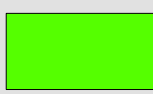


Annex / Appendice 14

Natural Heritage System Système du patrimoine naturel DRAFT / ÉBAUCHE



-  Significant Wetlands
/ Terres humides d'importance
-  Significant Valleylands
/ Vallées d'importance
-  Significant Woodlands
/ Terrains boisés d'importance *

***NOTE :** Significant Woodlands are contiguous woodland patches that contain within them, mature woodlands (greater than 80 years old), forest interior greater than 100 metres from the edge, and are within 5 metres of water (watercourses, drains, and open water bodies and wetlands).

***NOTA :** les terrains boisés d'importance sont des parcelles contiguës qui comportent des terrains boisés de peuplements mûrs (vieux de plus de 80 ans), avec des couverts forestiers à plus de 100 mètres de la lisière et qui sont à moins de 5 mètres de l'eau (cours d'eau, drains, étendues d'eaux libres et terres humides).

-  Village / Village
-  Urban Boundary / Limite de la zone urbaine
-  Significant Earth Science ANSI
-  Landform Features / Caractéristiques topographiques
-  Urban Natural Features / Caractéristiques naturelles zone urbaine
-  Floodplain / Plaine inondable
-  Greenbelt / Ceinture de verdure
/ ZINS de science de la terre d'importance

Scale / Échelle - 1 : 130 000 approx.

NOTE :

The Natural Heritage System shown here is conceptual, as a guide to identifying the location of potential natural heritage features. Site investigation may find that features may be different from those shown on this Annex.



Produced by Infrastructure Services and Community Sustainability
/ Services d'infrastructure et Viabilité des collectivités
Development Approvals / Approbation des demandes d'aménagement
Mapping and Graphics / Carte et graphiques

April 2009